

LONGHCAMPS 2

CRÉÉ LE
2024-10-02

Surface totale 98.40 m ²	Étages 1	Pièces 11	Salles de bain 2.2
---	--------------------	---------------------	------------------------------

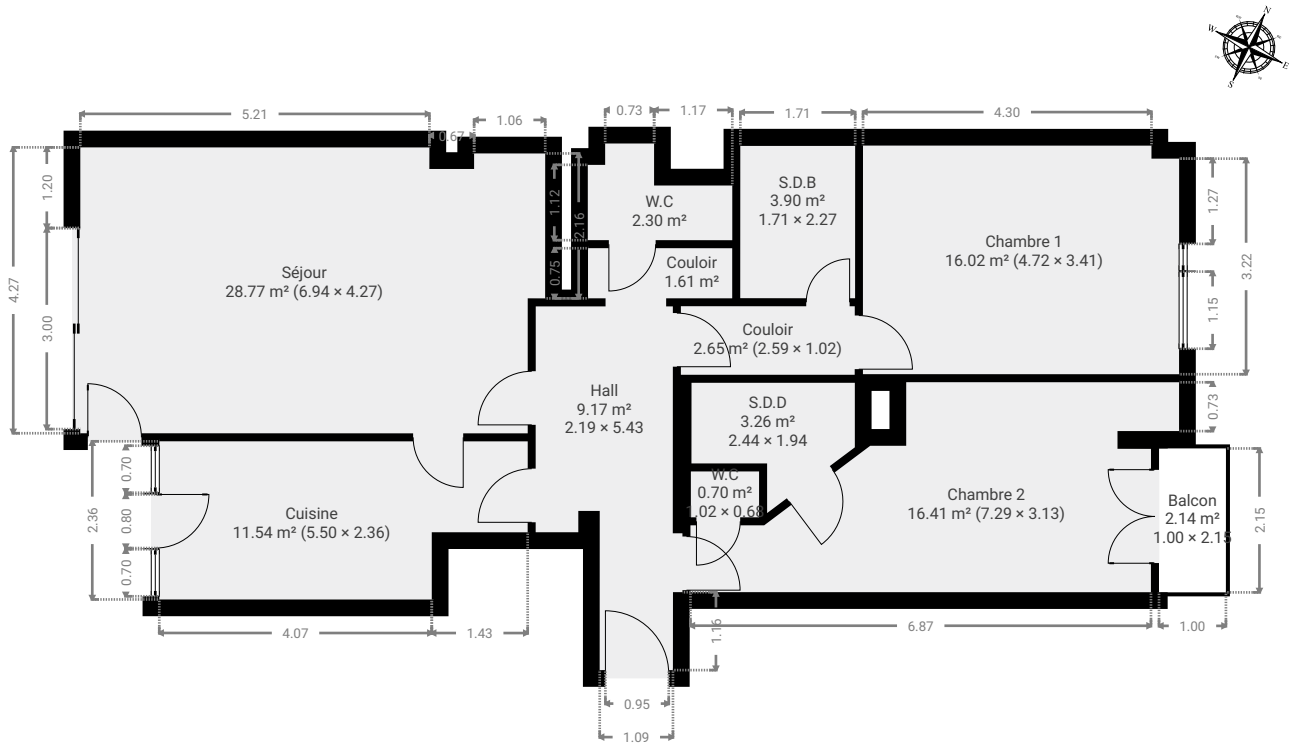
LONGHCAMPS 2

SURFACE TOTALE : 98.40 m² • SURFACE HABITABLE : 100.28 m² • ÉTAGES : 1 • PIÈCES : 11



▼ 1er étage

SURFACE TOTALE : 98.40 m² • SURFACE HABITABLE : 100.28 m² • PIÈCES : 11



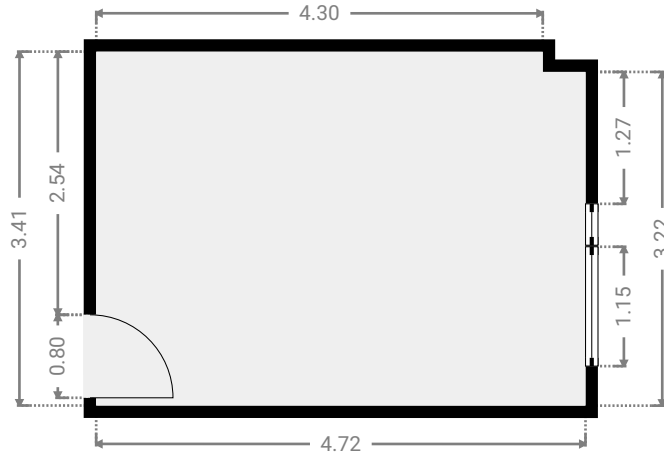
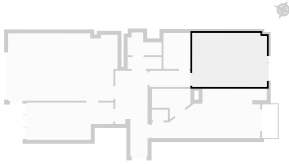
LONGHCAMPS 2

SURFACE TOTALE : 98.40 m² • SURFACE HABITABLE : 100.28 m² • ÉTAGES : 1 • PIÈCES : 11



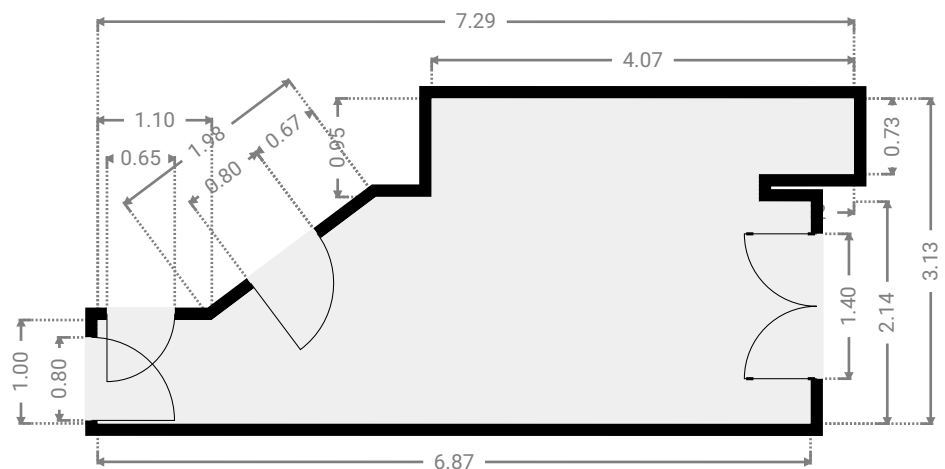
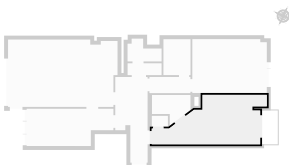
▼ Chambre 1 1er étage

LARGEUR : 4.72 m • LONGUEUR : 3.41 m
SURFACE : 16.02 m² • PÉRIMÈTRE : 16.26 m



▼ Chambre 2 1er étage

LARGEUR : 7.29 m • LONGUEUR : 3.13 m
SURFACE : 16.41 m² • PÉRIMÈTRE : 21.06 m

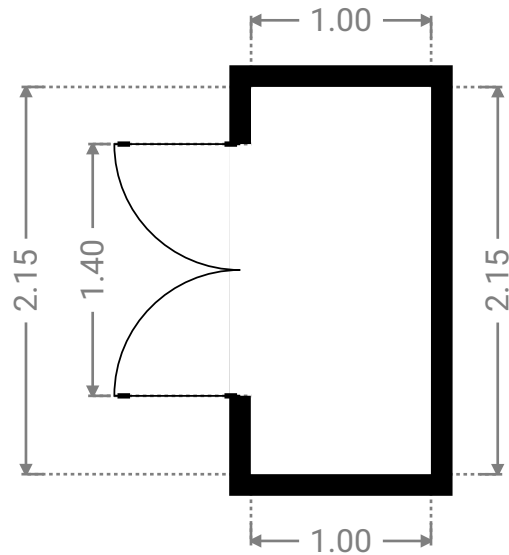
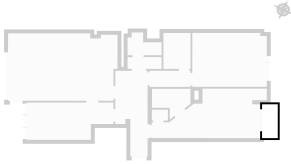


LONGHCAMPS 2

SURFACE TOTALE : 98.40 m² • SURFACE HABITABLE : 100.28 m² • ÉTAGES : 1 • PIÈCES : 11

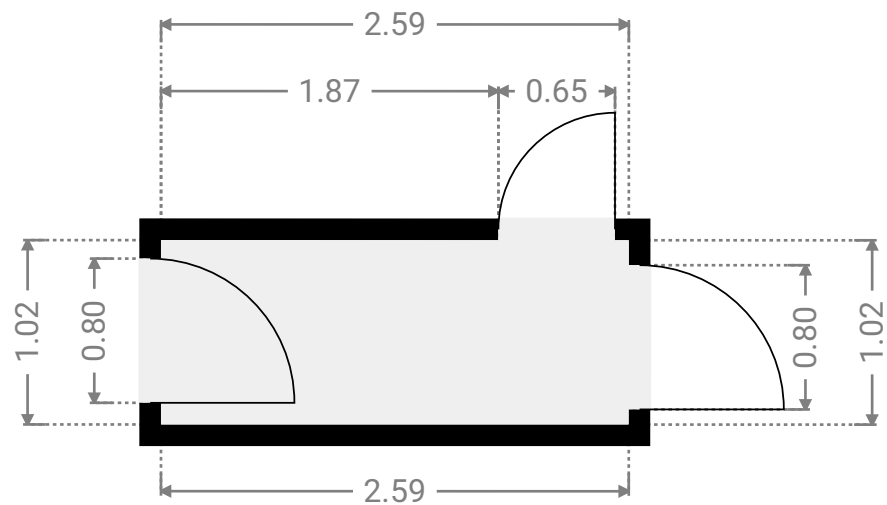
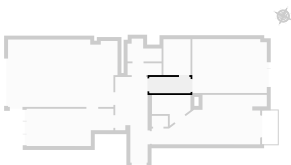
▼ Balcon 1er étage

LARGEUR : 1.00 m • LONGUEUR : 2.15 m
SURFACE : 2.14 m² • PÉRIMÈTRE : 6.29 m



▼ Couloir 1er étage

LARGEUR : 2.59 m • LONGUEUR : 1.02 m
SURFACE : 2.65 m² • PÉRIMÈTRE : 7.23 m



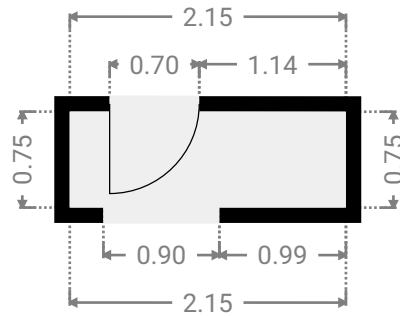
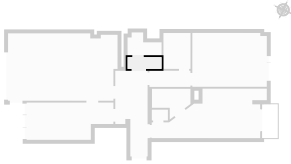
LONGHCAMPS 2



SURFACE TOTALE : 98.40 m² • SURFACE HABITABLE : 100.28 m² • ÉTAGES : 1 • PIÈCES : 11

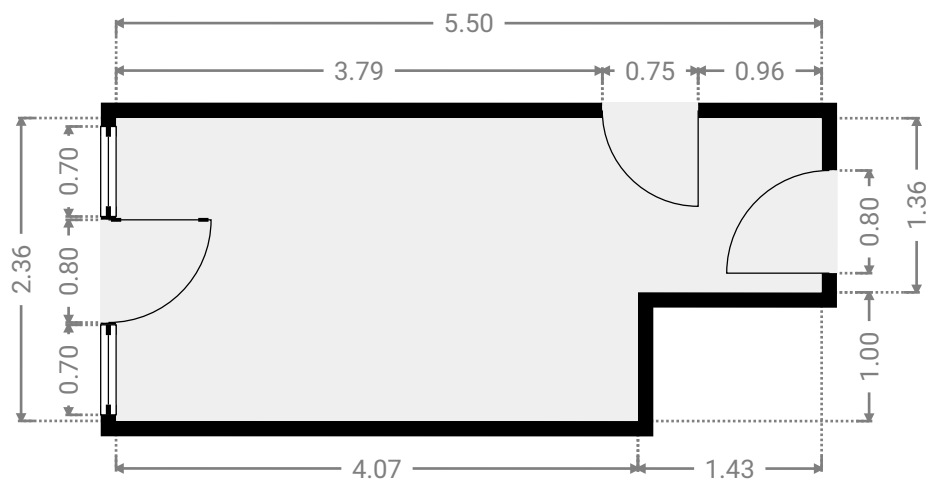
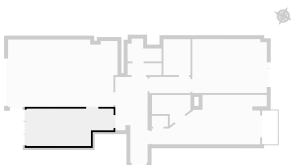
▼ Couloir 1er étage

LARGEUR : 2.15 m • LONGUEUR : 0.75 m
SURFACE : 1.61 m² • PÉRIMÈTRE : 5.80 m



▼ Cuisine 1er étage

LARGEUR : 5.50 m • LONGUEUR : 2.36 m
SURFACE : 11.54 m² • PÉRIMÈTRE : 15.72 m

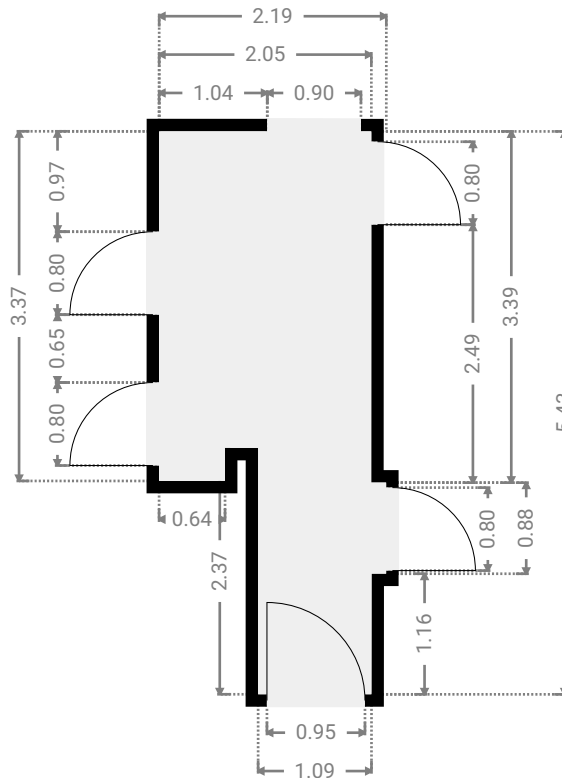
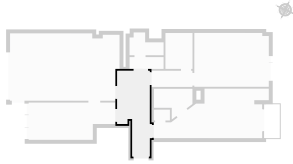


LONGHCAMPS 2

SURFACE TOTALE : 98.40 m² • SURFACE HABITABLE : 100.28 m² • ÉTAGES : 1 • PIÈCES : 11

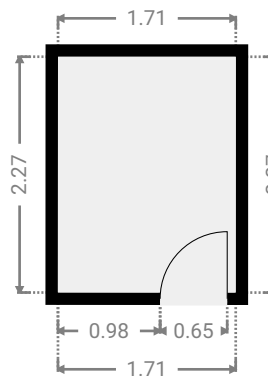
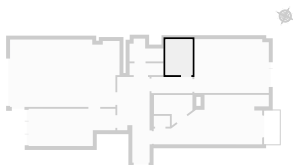
▼ Hall 1er étage

LARGEUR : 2.19 m • LONGUEUR : 5.43 m
SURFACE : 9.17 m² • PÉRIMÈTRE : 15.87 m



▼ S.D.B 1er étage

LARGEUR : 1.71 m • LONGUEUR : 2.27 m
SURFACE : 3.90 m² • PÉRIMÈTRE : 7.97 m

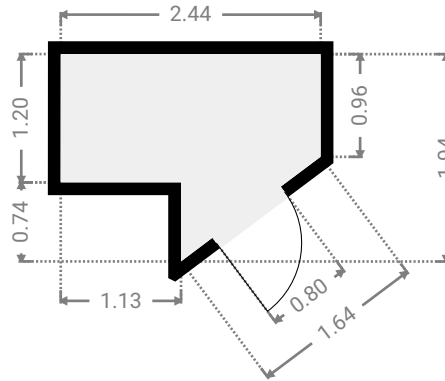
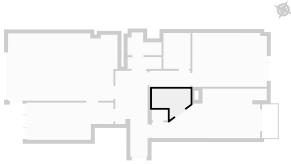


LONGHCAMPS 2

SURFACE TOTALE : 98.40 m² • SURFACE HABITABLE : 100.28 m² • ÉTAGES : 1 • PIÈCES : 11

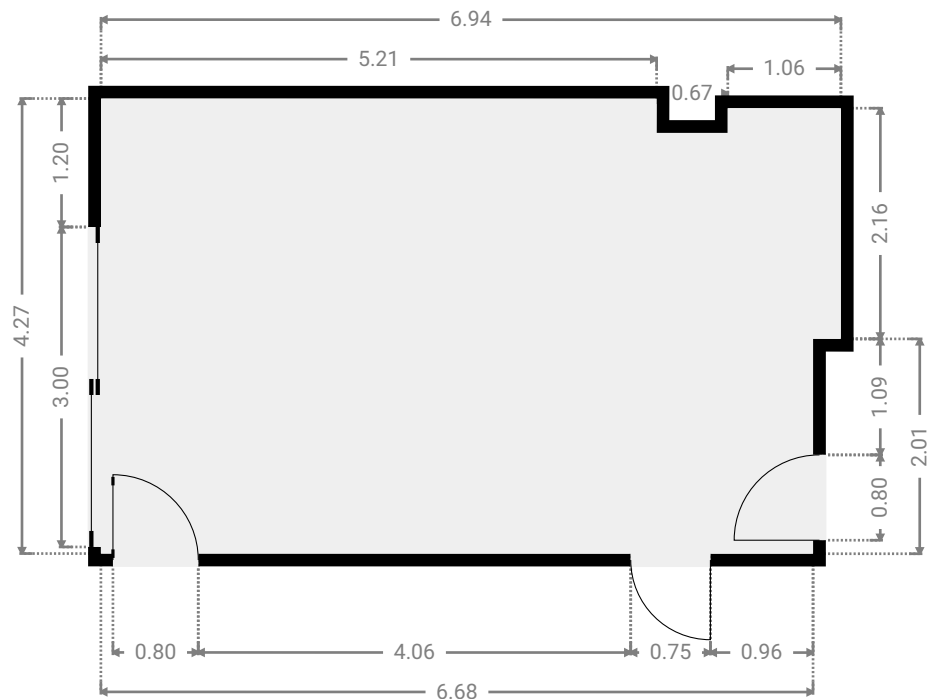
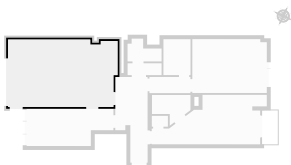
▼ S.D.D 1er étage

LARGEUR : 2.44 m • LONGUEUR : 1.94 m
SURFACE : 3.26 m² • PÉRIMÈTRE : 8.11 m



▼ Séjour 1er étage

LARGEUR : 6.94 m • LONGUEUR : 4.27 m
SURFACE : 28.77 m² • PÉRIMÈTRE : 22.87 m

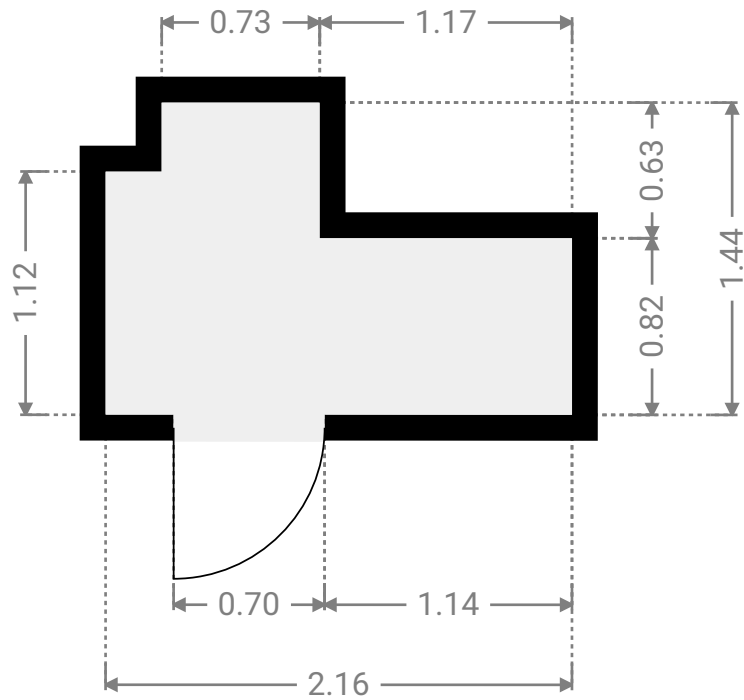
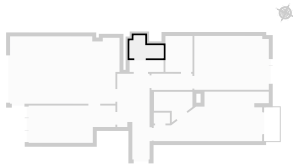


LONGHCAMPS 2

SURFACE TOTALE : 98.40 m² • SURFACE HABITABLE : 100.28 m² • ÉTAGES : 1 • PIÈCES : 11

▼ W.C 1er étage

LARGEUR : 2.16 m • LONGUEUR : 1.44 m
SURFACE : 2.30 m² • PÉRIMÈTRE : 7.20 m



▼ W.C 1er étage

LARGEUR : 1.02 m • LONGUEUR : 0.68 m
SURFACE : 0.70 m² • PÉRIMÈTRE : 3.40 m

